

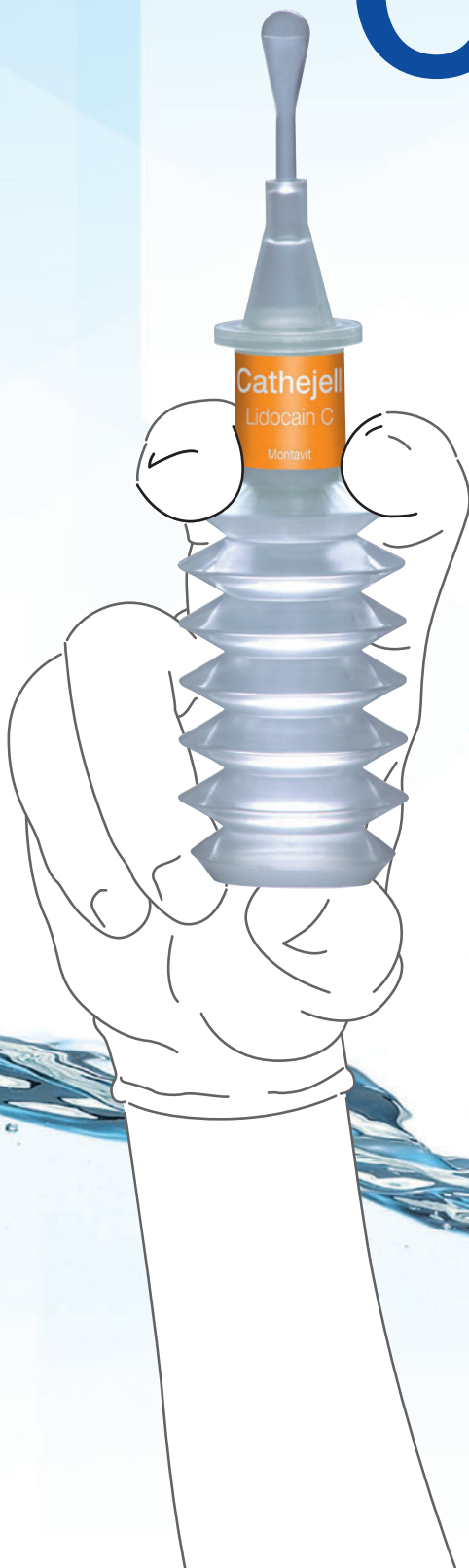


Montavit

# Cathejell

tout simplement  
astucieuse

utilisation d'une  
seule main



Gel lubrifiant stérile et transparent



# Cathejell

Une conception tout simplement intelligente



Utilisation d'une seule main



Viscosité idéale



Stérilisé à la vapeur à 121 °C



Sans parabènes,  
latex et PVC



## Embout de l'applicateur

Pour les interventions gynécologiques et proctologiques



## Pointe de rupture

Ouverture facile d'une seule main



## Point de rupture fracturé

Pour une administration sans faille

## Seringue en accordéon

Dosage avec une faible pression initiale

Instillation douce et facile dosage d'une seule main

Gel lubrifiant stérile, limpide et soluble dans l'eau

Gel lubrifiant permettant la réaspiration du gel et de l'urine

# Cathejell

pour chaque patient et chaque procédure

Cathejell est le pionnier des gels lubrifiants dans le monde.

## Tractus Urogénital

- » Intraurétral
- » Intravaginal

## Tractus Gastro-intestinal

- » Gastroskopie
- » Colonoscopie
- » Rectoscopie (TRUS)

## Voies Respiratoires

- » Oropharyngienne
- » Nasopharyngienne

Pharmcode: 23453453

Code: 400065

**Cathejell Mono**



Gel lubrifiant ordinaire dispositif médical de classe IIb

**Cathejell Lidocain**



Dispositif médical anesthésique (lidocaïne à 2%) de classe III

**Cathejell Lidocain C**



Dispositif médical anesthésique (lidocaïne à 2%) & antiseptique (chlorhexidine à 0,05%) classe III

**Cathejell C**

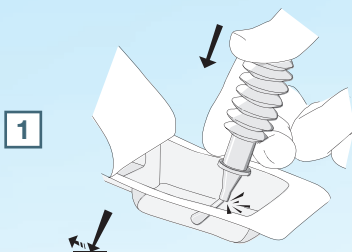


(uniquement urétral)

Antiseptique (chlorhexidine 0,05%) dispositif médical de classe III

# Cathejell

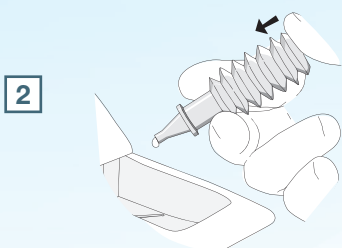
facile à utiliser



1

## Ouvrir la seringue en accordéon Cathejell

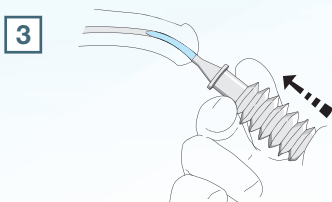
Cassez l'embout à déclic d'un coup sec et court sur le champ stérile ou le blister.



2

## Une goutte pour une insertion plus facile

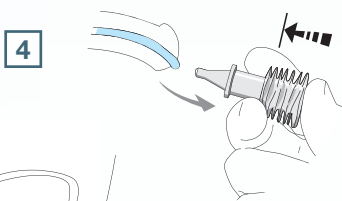
Pressez délicatement une goutte de gel lubrifiant.



3

## Instillation douce

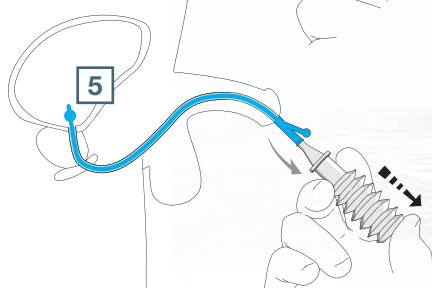
Instillez lentement le gel lubrifiant en appliquant une pression modérée sur la seringue.



4

## Maintenez la seringue pressée

Videz complètement la seringue en accordéon et retirez-la en la pressant, puis insérez le cathéter ou l'instrument.



5

## Aspiration du gel lubrifiant et de l'urine

Après l'insertion d'un cathéter, le gel lubrifiant ou l'urine peuvent être aspirés par succion.



Regardez la vidéo d'application de Cathejell et voyez comme il est facile à utiliser.

**Pharmazeutische Fabrik Montavit Ges.m.b.H.**

Salzbergstraße 96 | 6067 Absam/Austria

Tel + 43 5223 57926 | Fax + 43 5223 57926 11

pharma@montavit.com | www.montavit.com



**Montavit**

601091/102021

**pure**  
medical device

Distribué localement par  
**PURE Medical Device SA**

Service Clients 0 848 225 225  
info@pure-medical-device.com  
www.pure-medical-device.com

Lamartine 27  
1203 Genève  
Suisse