



## Garantito dagli esperti

La tecnologia KOELIS® per le biopsie prostatiche è ora installata e utilizzata di routine in più di 300 ospedali in tutto il mondo. Oltre 350.000 uomini hanno ricevuto un migliore standard di diagnosi della prostata grazie a medici di spicco.

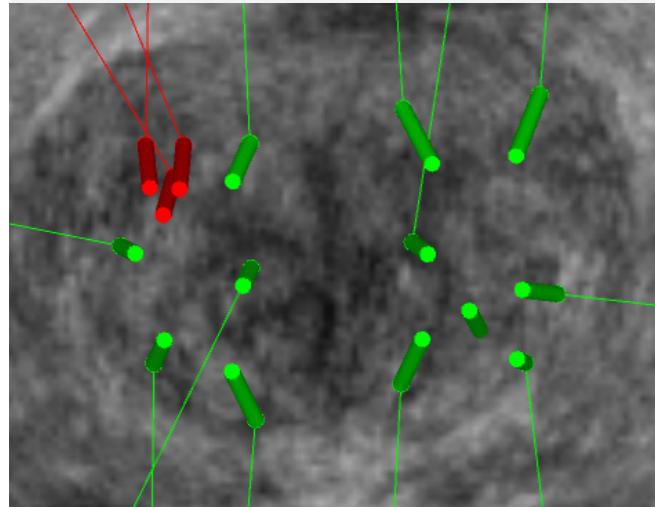
"La piattaforma KOELIS® è l'unica che combina facilità d'uso, precisione ed ergonomia. Le altre piattaforme possono soddisfare uno o due di questi importanti aspetti, ma nessuna può eguagliare la piattaforma KOELIS® su tutti e tre i fronti."  
Quoc-Dien Trinh, MD - Boston MA

## Risultati scientifici

KOELIS® è orgogliosa dell'accuratezza e della ripetibilità, convalidate da oltre 80 pubblicazioni.

### Biopsia sistematica

Anche senza l'uso della RM, Koelis Trinity® consente una distribuzione spaziale ottimale dei nuclei biotici, che permette di migliorare il tasso di rilevamento del cancro.



TRUS 3D KOELIS®

TRUS 2D



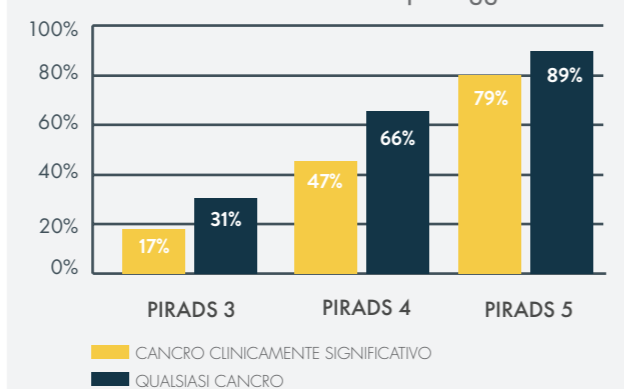
50% VS 34%

Tasso di rilevamento del cancro<sup>1</sup>

### Biopsia mirata

Se utilizzato con la RM, KOELIS Trinity® consente un campionamento ottimale dei target RM. La precisione di OBT Fusion® garantisce un campionamento mirato.

Tassi di rilevamento in base al punteggio PIRADS<sup>3</sup>



Distanza dal frustolo virtuale al centro del target<sup>2</sup>

POSIZIONE TARGET	BASE	CENTRO	APICE
FUSIONE COGNITIVA	6,3 mm	6,6 mm	8,4 mm
OBT FUSION®	2,3 mm	2,5 mm	3,6 mm

Pubblicazioni di riferimento

<sup>1</sup>PELTIER et al., Biomed Res Int. 27 gen 2015

<sup>2</sup>CORNUD et al., Radiology. 22 gen 2018

<sup>3</sup>ODERDA et al., Int J Urol 5 set 2018



### Valore per i medici

- Aumento del tasso di rilevamento del carcinoma prostatico clinicamente significativo<sup>1</sup>
- Intuitivo e facile da usare
- All-in-one con ingombro ridotto

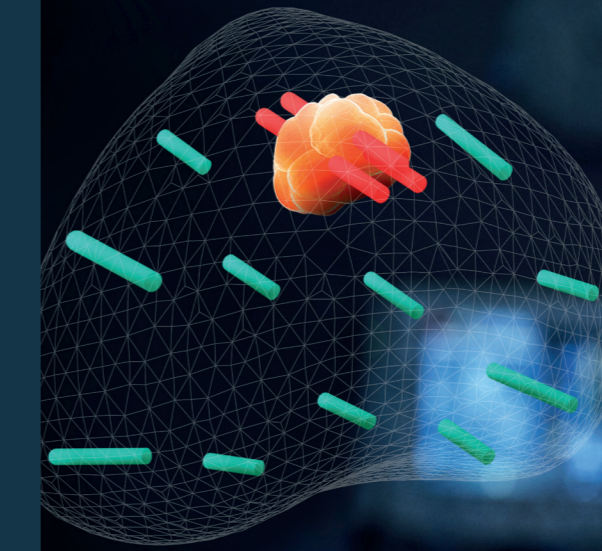
### Valore per i pazienti

- Può ridurre il rischio di sovradiagnosi
- Consente un'assistenza al paziente personalizzata
- Facilita il monitoraggio continuo e personalizzato

### Valore economico

- Aumenta l'attività e la produttività
- Senza costi aggiuntivi per le ecografie o il personale
- Curva di apprendimento breve

<sup>1</sup>PELTIER et al., Biomed Res Int. 27 gen 2015



## KOELIS Trinity®

Scoprite la differenza nella biopsia prostatica



KOELIS SAS  
22 chemin du Vieux Chêne  
38240 Meylan - Francia

KOELIS Inc USA  
116 Village Boulevard Suite 308  
Princeton, NJ 08540, Stati Uniti

KOELIS GmbH  
Postfach 10 05 43  
66005 Saarbrücken - Germania

KCOM\_2210\_TY\_2\_V4\_IT

©2022 KOELIS Tutti i diritti riservati. KOELIS Trinity® è un dispositivo medico CE0459 (classe IIa) KOELIS TRINITY® è indicato per generare, visualizzare e registrare immagini ecografiche 2D e 3D, comprese particolari caratteristiche di fusione di immagini multimodali e mappatura 3D della prostata.

KOELIS® si riserva il diritto di modificare il design, l'imballaggio, le specifiche e le caratteristiche illustrate nel presente documento, senza preavviso o alcun obbligo. Fabbricante: Koelis SAS, Francia - Leggere attentamente il Manuale per l'utente

Attenzione: la legge federale degli Stati Uniti limita la vendita di questo dispositivo ai medici o su prescrizione medica.



# Affidabilità dalla diagnosi al trattamento

La cura del carcinoma prostatico si basa sull'accuratezza e affidabilità della diagnosi, ma attualmente la biopsia prostatica tradizionale viene eseguita con una semplice ecografia, una procedura in cieco che può portare a un trattamento insufficiente o eccessivo. KOELIS® offre una soluzione all-in-one che garantisce accuratezza e affidabilità in ogni fase del percorso del carcinoma prostatico, dalla biopsia alla sorveglianza attiva, fino al trattamento e al follow-up.

## Compatto. Preciso. Intuitivo.



### Sistema compatto all-in-one

Il sistema ecografico mobile integrato e senza strumentazione aggiuntiva KOELIS Trinity® si adatta efficacemente a qualsiasi pratica clinica.

- Transrettale
- Ambulatoriale
- Transperineale
- Anestesia locale

### Diagnosi precisa

L'accuratezza clinica è alla base della nostra tecnologia. La combinazione dei nostri trasduttori 3D con l'esclusiva tecnologia OBT Fusion® rileva e compensa automaticamente il minimo movimento del paziente e la deformazione della prostata per una guida accurata e la registrazione della procedura su una mappatura 3D.

### Interfaccia intuitiva

KOELIS Trinity® è un'interfaccia innovativa e intuitiva che eleva la biopsia con fusione a nuovi livelli di produttività, rendendo gli esami più rapidi, precisi e affidabili.

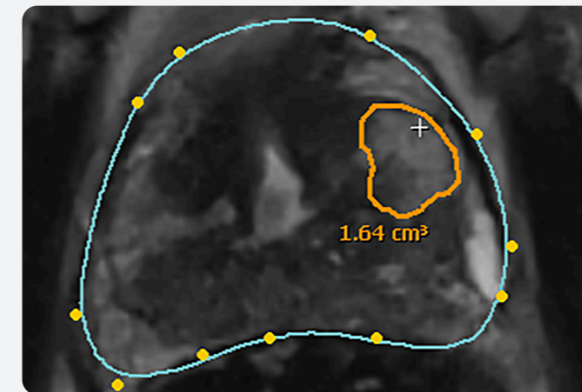
# Semplicità in ogni fase

Facilmente integrabile nel flusso di lavoro clinico, grazie all'esclusiva tecnologia e ai processi guidati passo dopo passo, per interventi semplici, brevi e precisi.

## PRE-BIOPSIA

### Preparazione alla RM

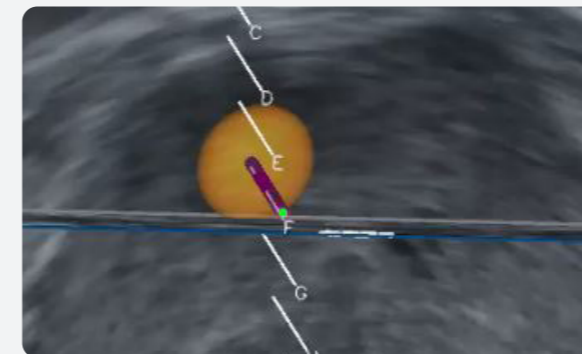
Le lesioni sospette vengono facilmente definite e contornate su KOELIS Trinity® su un software dedicato. Una volta completata, la risonanza magnetica viene integrata con le immagini ecografiche 3D, grazie alla fusione elastica.



## PROCEDURA DI BIOPSIA

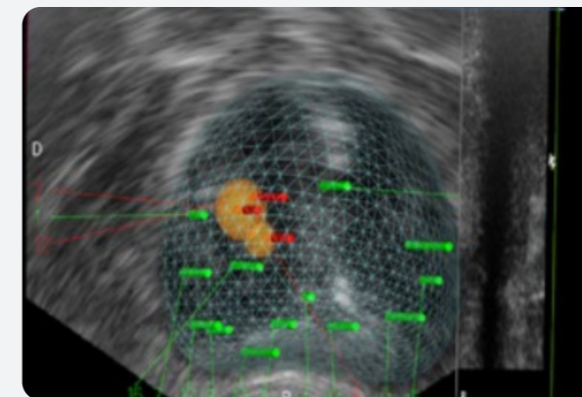
### Guida biotica

La tecnologia OBT Fusion® consente la visualizzazione della posizione del campione biotico prima del prelievo e la registrazione accurata della posizione del campione biotico dopo il prelievo.



### Mappatura 3D

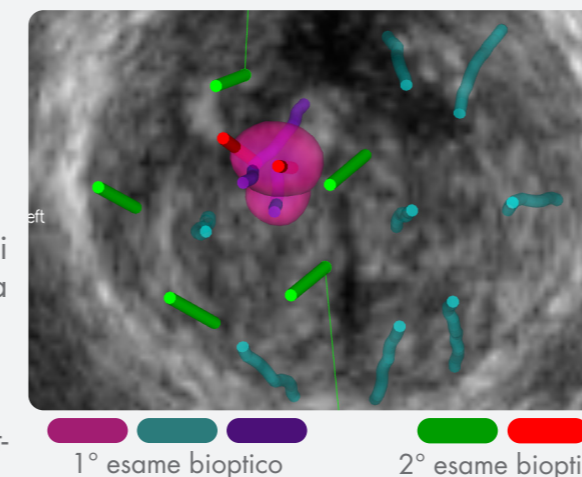
Tutte le informazioni vengono registrate nell'apposita mappa 3D, specifica per il paziente, da completare con i risultati dell'istopatologia e della RM post-intervento.



## POST-BIOPSIA

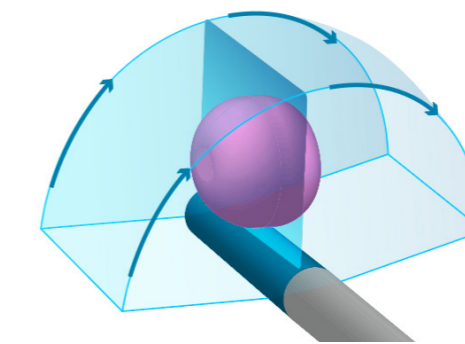
### Re-biopsia mirata e trattamento

KOELIS Trinity® aggiunge un controllo di qualità alla sorveglianza attiva e ai trattamenti. La fusione degli esami precedenti sulla stessa mappatura 3D consente di ripetere la biopsia nelle aree campionate in precedenza o nelle zone trattate e, se necessario, un ulteriore post-intervento.



# Trasduttore a ultrasuoni 3D in tempo reale

Il trasduttore KOELIS® 3D consente l'acquisizione completa della prostata in meno di 3 secondi senza movimento della sonda, evitando artefatti e riducendo al minimo gli errori di fusione RM/ecografica.



La scansione 3D della prostata viene eseguita in meno di 3 secondi senza alcun artefatto.

- Senza stepper
- Scansione 3D automatica
- Senza calibrazione
- Acquisizione del volume in 3s

## Cos'è OBT Fusion®?

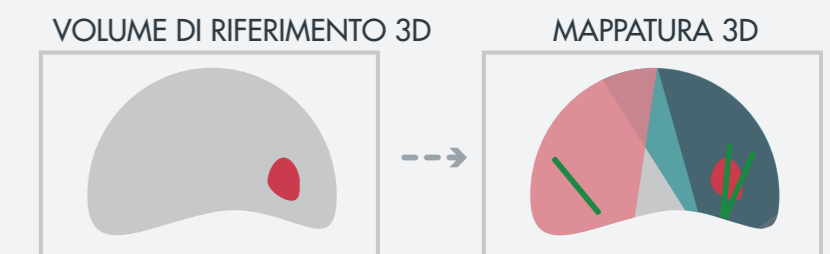
A differenza di altre tecnologie che seguono il movimento della sonda (tecnologia robotica o sensori elettromagnetici), OBT Fusion® (Organ-Based Tracking) segue il movimento della prostata. La fusione automatica identifica e compensa il movimento o la deformazione della prostata, garantendo la precisione.

### Senza sensori e stepper

Eliminando i sensori elettromagnetici e il tracciamento della sonda, si riduce il rischio di errore, massimizzando l'accuratezza e l'affidabilità.

### Regolazione automatica

Non è necessaria alcuna regolazione o conferma del contorno durante il flusso di lavoro, consentendo di rimanere concentrati sulla procedura di biopsia.



All'inizio della procedura viene eseguita una scansione 3D della prostata per creare un volume di riferimento 3D della prostata.

Ad ogni puntura viene eseguita una scansione 3D che viene fusa con il rendering di riferimento per indicare il posizionamento della biopsia.

