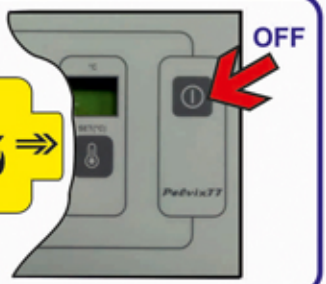
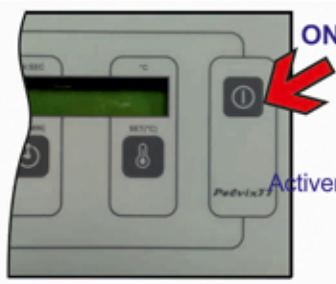
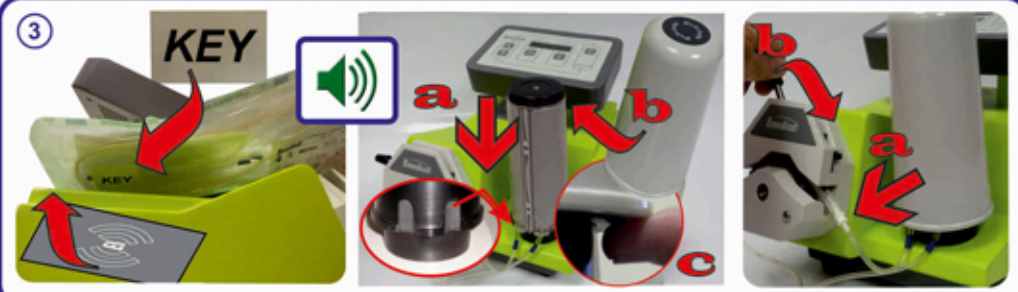


- Instillation de Strat BWT 3-4 semaines après la TURBT
- Calendrier des procédures : 6 injections hebdomadaires suivies de 10 instillations d'entretien mensuel

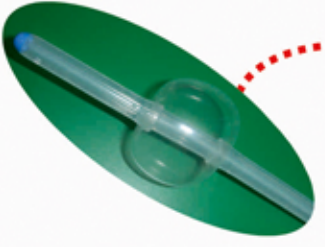
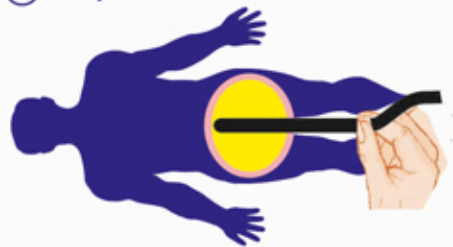
① CE 0344

Elmedical Ltd.
29 Haharash St.
Hod-Hasharon 4501303
Israel
T: +972-9-7413211
F: +972-9-7413212

MedNet EC-REP GmbH
Borkstrasse 10,
48163 Muenster, Germany



⑥ Respecter le sens d'insertion du cathéter



⑩ Programmer les paramètres

= 45 C°

= 50min

ON

- 1) Lire le mode d'emploi
- 2) Connecter la console et programmer les paramètres
- 3) Lire la clé RFID et connecter l'ensemble du set à la console
- 4) Ajoutez des gouttes de solution saline, insérez le capteur et fermez le robinet
- 5) Purger le set
- 6) Insérer le cathéter et gonfler le ballon
- 7) Drainer les urines de la vessie
- 8) Instiller le cytotoxique dans la vessie
- 9) Clamp ouvert
- 10) Activer le traitement

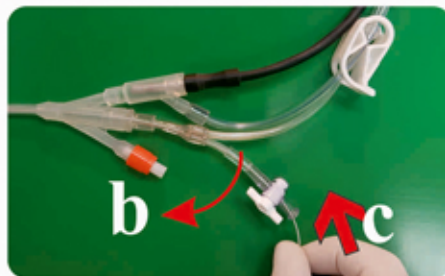
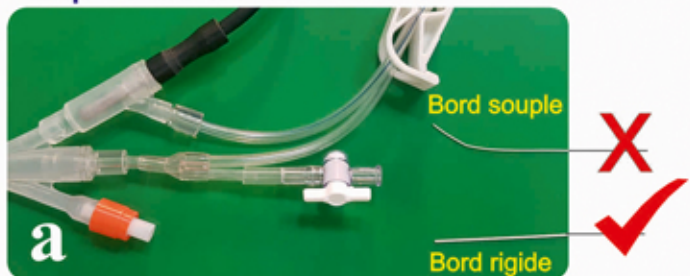
Elmedical Fiche d'instruction complémentaire BWT 2 - Les défauts et leurs corrections

- Instillation de Strat BWT 3-4 semaines après la TURBT
- Calendrier des procédures : 6 injections hebdomadaires suivies de 10 instillations d'entretien mensuel

Erreur : l'insertion d'un cathéter chez un patient donné n'est pas possible

Raison : La sonde n'est pas assez rigide pour passer dans l'urètre prostatique.

Étapes de la correction

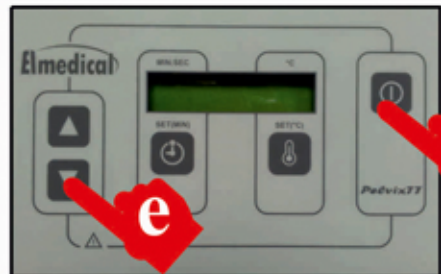


- Utilisez le bord rigide du fil-guide de 0,9 mm
- Plier le tube du robinet d'arrêt
- Insérez le bord rigide du fil-guide à travers le robinet ouvert jusqu'à ce qu'il atteigne l'extrémité du cathéter
- Avec le fil-guide à l'intérieur, insérez le cathéter dans le patient
- Retirez le fil-guide et fermez le robinet d'arrêt
- Poursuivez la procédure conformément au mode d'emploi

Défaut : Le traitement s'est arrêté avec un message: "Temp/FlowFault"

Motif : le patient a perdu le contenu de sa vessie / la paroi de la vessie a bloqué le cathéter

Étapes de la correction



- Fermer le clamp
- Ajoutez 20 ml d'eau dans la vessie
- Ajoutez 10 ml d'eau dans le ballon de la sonde de Foley
- Clamp ouvert
- Appuyez ▼ Pour accepter
- Appuyez sur ON pour réactiver le traitement

